

Naturparkverein aktuell

Nachrichten des Naturparkvereins Fläming e. V. für seine Mitglieder und Förderer

Nr. 10, Juni 2004

10. Ausgabe von „Naturparkverein aktuell“

Im November 1999 haben wir „Naturparkverein aktuell“ zu ersten Mal herausgegeben, nun halten Sie die zehnte Ausgabe in der Hand. Im Jahr 2000 gab es eine Ausgabe, im Jahr 2001 gleich drei Ausgaben und in 2002 und 2003 je zwei. Zwei Ausgaben pro Jahr sind auch in Zukunft geplant, um Sie als unsere Mitglieder und Förderer über die Aktivitäten des Vereins auf dem Laufenden zu halten. Wir hoffen, dass wir mit diesen Informationen auf Ihr Interesse stoßen.

Noch aktueller als ein zweimal im Jahr erscheinendes Informationsblatt ist natürlich das Internet. Unsere Internetseite www.flaeming.net haben wir komplett überarbeitet und sie wird ständig aktualisiert, so dass diejenigen unter Ihnen, die einen Internetanschluss haben, immer wieder mal vorbeischauen sollten.

Und schließlich gibt es unseren e-mail-Verteiler. Auf unserer Internetseite könne Sie unter „Kontakt“ Ihre e-mail-Adresse eingeben, und dann erhalten Sie regelmäßig Veranstaltungshinweise und andere aktuelle Informationen aus der Arbeit des Naturparkvereins.

Kommunikation ist keine Einbahnstraße: Wenn Sie Vorschläge haben, Informationen zu Projekten des Vereins benötigen oder Kritik loswerden wollen, rufen Sie an, schicken Sie ein Fax oder eine e-mail oder kommen Sie einfach in Raben vorbei, wir freuen uns über Ihre Resonanz.

Bernd Schade
Erster Vorsitzender

Impressum:

Naturparkverein Fläming e.V.
Brennereiweg 45
14823 Rabenstein/Fläming, OT Raben
Tel. (033848) 60 004, Fax -360
e-mail: info@flaeming.net
Internet: www.flaeming.net

verführungen im Naturpark Hoher Fläming

Unter diesem Titel gibt es ein neues Angebot im Naturpark: die 19 vom Naturparkverein ausgebildeten und von der Naturparkverwaltung zertifizierten Natur- und Kulturführer führen Gäste und Einheimische auf sehr unterschiedliche aber immer unterhaltsame und originelle Art durch den Naturpark.

Jeder der Natur- und Kulturführer hat eine spezielle Tour konzipiert. Da ist garantiert für jeden Besucher etwas dabei: von der Eichhörnchen-Waldreise für Kinder über die barrierefreie Tour durch die Belziger Burgwiesen und das Yoga-Walking bis zur Wandertour für junge Menschen ab 60.



Die Natur- und Kulturführer können von Reisegruppen im Naturparkzentrum gebucht werden und gehen natürlich auf individuelle Wünsche ein. Auch Bewohner des Naturparks werden bei den verführungen Neues und Unerwartetes über den Fläming erfahren. Einige der Touren werden auch zu festen Terminen für individuelle Teilnehmer angeboten (z.B. Yoga-Walking, die erdgeschichtliche Erlebniswanderung, die barrierefreie Tour durch die Belziger Burgwiesen und „Scherben bringen Glück“, die Tour in Görzke). Informationen zu den verführungen und die jeweils aktuellen Termine erhalten Sie im Naturparkzentrum und unter www.flaeming.net.

Der Naturparkverein lädt Sie ein:

„Inselwanderung“ exklusiv für unsere Mitglieder

Probieren Sie unser Angebot der verführungen doch mal selbst aus, und sparen Sie dabei 8 €:

Wir laden Sie am **Samstag, den 17. Juli** zu der waldkundlichen Führung rund um den Frauenberg ein, die die Natur- und Kulturführerin Lieselotte Engell unter dem Titel „Inselwanderung“ anbietet (verführung Nr. 16).

Treffpunkt ist im Wiesenburger Ortsteil Setzsteig der Flaschencontainer und los geht es um 10.00 Uhr. Die Tour dauert etwa 4 – 5 Stunden (denken Sie bitte an etwas Proviant). Wenn Sie Lust haben, unserer Einladung zu folgen, bitten wir um Anmeldung bis zum 10. Juli.

Unsere Internetseite in neuem Gewand

Seit 2001 gibt es unter www.flaeming.net aktuelle Informationen aus dem Naturpark im Internet. Unsere Internetseiten erfreuen sich steigender Beliebtheit. Während im Jahr 2001 noch 5.800 Besucher auf unserer Homepage gezählt wurden, waren es im Jahr 2002 bereits 10.600 und im letzten Jahr 17.200. Dieser enorme Zuspruch hat uns ermuntert, die Seiten gestalterisch und inhaltlich zu überarbeiten.

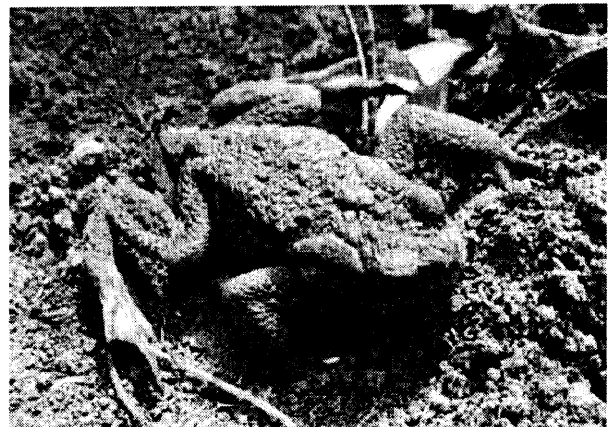


Neu ist die Aufteilung in einen blauen Bereich mit Informationen über den Naturpark, das Naturparkzentrum und den Naturparkverein und einen orangen Bereich mit Informationen zu Freizeitaktivitäten im Naturpark vom Radfahren über das Reiten bis zu den Veranstaltungen aus dem Veranstaltungskalender.

Eine andere Neuerung sieht man nicht auf den ersten Blick: die Seiten sind nun barrierefrei programmiert, so dass auch Blinde und Sehbehinderte sie mit speziellen Leseräten lesen können.

Sölle sollen Wasser führen

Im Herbst 2003 hat der Naturparkverein mit finanzieller und fachlicher Unterstützung durch die Untere Naturschutzbehörde Potsdam-Mittelmark und den NaturSchutzFonds Brandenburg im Raum Groß Marzehns zwei Kleingewässer, sogenannte Sölle, renaturiert. Einer der kleinen Teiche war bereits stark verlandet und besaß schon keine freie Wasserfläche mehr. Der andere führte nur noch in regenreichen Jahren Wasser. Trotzdem laichten jedes Jahr Frösche und Kröten in den beiden Gewässern ab, obwohl es der Nachwuchs meist nicht schaffte, sich rechtzeitig zu entwickeln, bevor die Teiche austrockneten. Durch vorsichtiges Entfernen von Schlamm und Pflanzenaufwuchs soll nun erreicht werden, dass sich selbst in Trockenjahren wie 2003 das Wasser dauerhaft hält. Nicht jede Renaturierung gelingt jedoch. Erst die nächsten Jahre werden zeigen, ob sich der Einsatz gelohnt hat. Man kann jedoch vorsichtig optimistisch sein, denn es bildete sich in beiden Teichen recht schnell eine offene Wasserfläche. Und auch die Erdkröten und Moorfrösche haben die Gewässer wieder angenommen und ausgesprochen viel abgelaicht. Mittlerweile sind die Kaulquappen schon mehrere Zentimeter lang und lassen sich gut beim Sonnenbad im seichten Wasser am flachen Ufer beobachten.



Erdkrötenmännchen

Wer sich die beiden Gewässer ansehen will: Von Klein nach Groß Marzehns fahrend biegt man hinter der Mühle links auf den Acker ab und folgt dem Weg, bis hinter einer Biegung der erste der beiden Sölle auftaucht. Das zweite Soll liegt direkt auf dem Acker rechts neben einer verfallenen Scheune und ist nur schwer erreichbar.